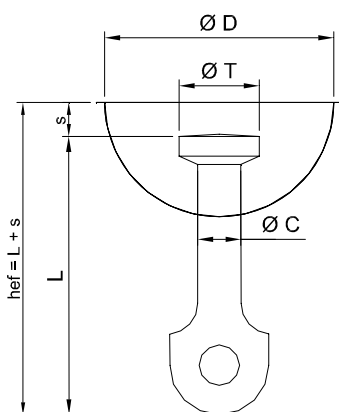


ANCRE À OEIL

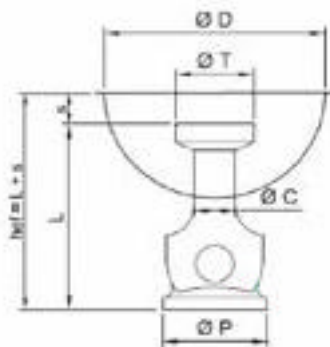


- Système de levage rapide d'utilisation universelle.
- Utilisation obligatoire d'armatures de renforts spécifiques pour transmettre sa résistance dans le béton.
- Adapté aux éléments béton de faible épaisseur.
- Finition brute ou galva sur demande.

Dimensions ancre à oeil brut

Réf.	Charge max. d'utilisation	Dimensions (mm)					Poids (kg)	
		Ø T	Ø C	L	Ø D	S		
06ANCOEIB013065	1,3 T	18	10	65	60	8	0,060	250
06ANCOEIB025090	2,5 T	25	14	90	74	10	0,150	100
06ANCOEIB050090	5 T	36	20	90	94	12	0,350	50
06ANCOEIB050120	5 T	36	20	120	94	12	0,460	50
06ANCOEIB100180	10 T	46	28	180	118	14	0,820	25
06ANCOEIB100115	10 T	46	28	115	118	14	1,160	20
06ANCOEIB200250	20 T	69	38	250	160	14	3,220	8
06ANCOEIB320300	32 T	88	50	300	204	16	6,340	-

ANCRE À OEIL ET PIED



- Système de levage rapide, adapté pour les éléments en béton relativement fin.
- Utilisation obligatoire d'armatures de renforts spécifiques pour transmettre sa résistance dans le béton.
- Finition brute ou galva

Dimensions ancre à oeil et pied

	Réf.	Charge max. d'utilisation	Dimensions (mm)					Poids (kg)		
			Ø T	Ø C	Ø P	L	Ø D			S
BRUT	06ANCOPIB013050	1,3 T	18	10	22	50	60	8	0,060	250
	06ANCOPIB025065	2,5 T	25	14	35	65	74	10	0,170	100
	06ANCOPIB050080	5 T	36	20	47	80	94	12	0,380	50
GALVA	06ANCOPIG013050	1,3 T	18	10	22	50	60	8	0,060	250
	06ANCOPIG025065	2,5 T	25	14	35	65	74	10	0,170	100
	06ANCOPIG050080	5 T	36	20	47	80	94	12	0,380	50



Voir paragraphe 2.1 page 7 ; Dimensionnement de l'armature de renfort obligatoire